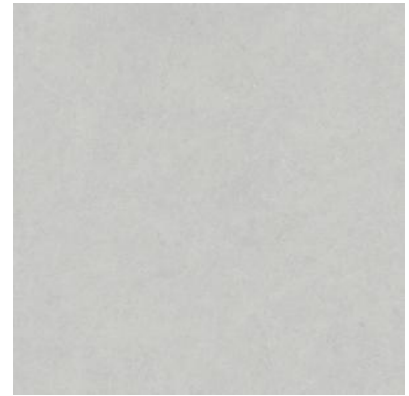



CARACTERÍSTICAS TÉCNICAS

MODELO: CROMAT PERLA
FORMATO: 60x60
ESPESOR(mm): 9.5
FECHA: 23/09/2021
CÓDIGO: 035.840.0037.02032
GRUPO: GRUPO B1a UNE-EN 14411 Anexo G / SASO ISO 13006:2018 Anexo G
TIPO BALDOSA: UGL
ACABADO PIEZA: MATE RECTIFICADO
FAMILIA: COMPACTTO PEDRA-GRES PORCELÁNICO
NÚMERO DE GRÁFICAS:



NORMA		RESULTADO	
	UNE-EN ISO 10545-2	DIMENSIONES Y ASPECTO SUPERFICIAL	CUMPLE LA NORMA
	UNE-EN ISO 10545-3	ABSORCIÓN DE AGUA	$\leq 0,5 \%$
	UNE-EN ISO 10545-4	RESISTENCIA A LA FLEXIÓN - FUERZA DE ROTURA	1600-2400 N
		RESISTENCIA A LA FLEXIÓN - RESISTENCIA A LA FLEXIÓN	35-45 N/mm ²
	UNE-EN ISO 10545-6	RESISTENCIA A LA ABRASIÓN PROFUNDA (mm ³)	< 130 mm ³
	UNE-EN ISO 10545-7	ABRASIÓN SUPERFICIAL (PEI)	NO APLICA
	UNE-EN ISO 10545-8	DILATACIÓN TÉRMICA LINEAL	$< 7,0 \times 10^{-6} \text{ }^{\circ}\text{C}^{-1}$
	UNE-EN ISO 10545-9	RESISTENCIA AL CHOQUE TÉRMICO	RESISTE
	UNE-EN ISO 10545-11	RESISTENCIA AL CUARTEO	RESISTE
	UNE-EN ISO 10545-12	RESISTENCIA A LA HELADA	RESISTE
	UNE-EN ISO 10545-13	RESISTENCIA QUÍMICA - CLORURO AMÓNICO 100 g/l	A
		RESISTENCIA QUÍMICA - HIPOCLORITO SÓDICO 20 mg/l	A
		RESISTENCIA QUÍMICA - ÁCIDO CLORHÍDRICO 3%	CUMPLE CON LA NORMA
		RESISTENCIA QUÍMICA - ÁCIDO CÍTRICO 100 G/L	CUMPLE CON LA NORMA
		RESISTENCIA QUÍMICA - HIDRÓXIDO POTÁSICO 30 G/L	CUMPLE CON LA NORMA
	UNE-EN ISO 10545-14	RESISTENCIA A LAS MANCHAS - ÓXIDO VERDE EN ACEITE LIGERO	5
		RESISTENCIA A LAS MANCHAS - SOLUCIÓN ALCOHÓLICA DE YODO	5
		RESISTENCIA A LAS MANCHAS - ACEITE DE OLIVA	5

DESLIZAMIENTO

	NORMA		RESULTADO
	UNE 41901:2017 EX	RESISTENCIA AL DESLIZAMIENTO (PÉNDULO)	CLASE 1
	DIN 51130	ÁNGULO CRÍTICO DE DESLIZAMIENTO (RAMPA)	R10
	DIN 51097	ÁNGULO CRÍTICO DESLIZAMIENTO. ZONAS HÚMEDAS DE ANDAR DESCALZO	-
	(PTV) DRY	CLASIFICACIÓN SEGÚN LOS VALORES DE LOS ENSAYOS DEL PÉNDULO (SECO)	Low
	(PTV) WET	CLASIFICACIÓN SEGÚN LOS VALORES DE LOS ENSAYOS DEL PÉNDULO (MOJADO)	Low
	ANSI A326.3	COEFICIENTE DE FRICCIÓN DINÁMICO (DCOF) DE PAVIMENTOS RÍGIDOS	-

NORMA		VALOR UPEC
UPEC	CERTIFICACIÓN UPEC	-

DOP disponible:

https://www.pamesa.com/ERP/4.0/empresas/151/045/ficheros/t00030006/113/DdP_DoP_N003CPR2013.pdf

DEPARTAMENTO TÉCNICO
PAMESA CERÁMICA